

05 hospital de vallecas

C/ Gran Vía del Este, 80. Madrid. 2007

ARAUJO, BERNED Y VIDAL

Vallecas es un "hospital de pabellones". Cada pabellón tiene un uso característico. Los pabellones se enlazan entre sí, como las redes moleculares. Creciendo desde el centro como una planta. Una forma entreabierta, envuelta en verde, flexible, poco invasiva, lo más doméstica posible. Un hospital para los pacientes. Cada pabellón es una cruz, que puede crecer con módulos iguales.

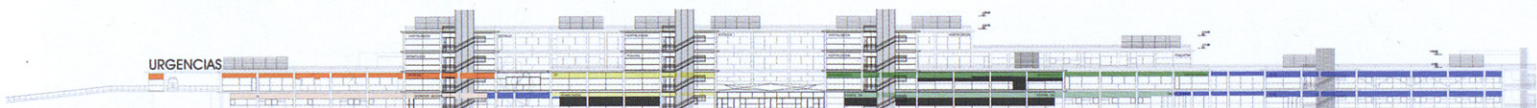
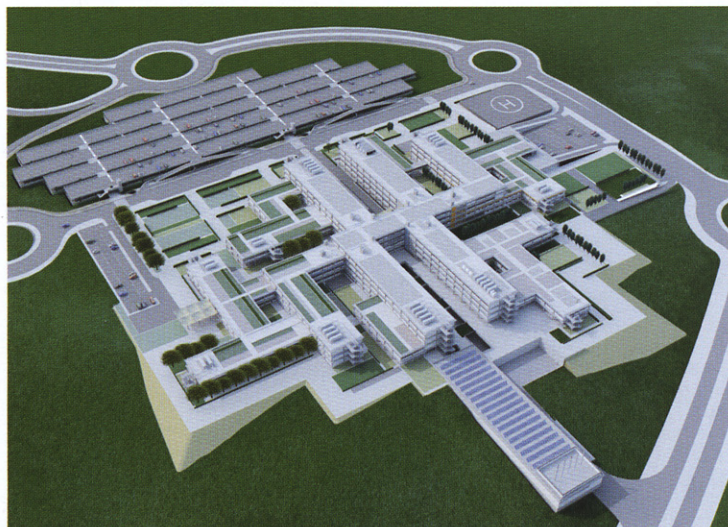
La estructura organiza el conjunto y ese orden se enfatiza. La organización de circulaciones e instalaciones introduce una jerarquía superior: son las torres, contrapunto a la horizontal. El plan funcional se resuelve concentrando en la primera planta los servicios más importantes de tratamiento y

diagnóstico. A cada uno se le atribuye un color, que nos permitirá identificar los pabellones. Los dos ejes principales estructuran el edificio a partir de las cuatro puertas principales. En sección resultan cuatro niveles: servicios, público, tratamiento, hospitalización. Nos ayuda el desnivel. Tiene algunos elementos singulares, dentro de su sencillez: los aleros —que caracterizan el edificio— el vestíbulo suspendido, las marquesinas textiles.

Para optimizar el comportamiento medioambiental nos hemos centrado en el control solar y el ajardinamiento. Las fachadas son, a medida para cada uso, un sistema de paneles metálicos muy variados. En realidad la sección es la de la

construcción popular sabia, con aleros y soportales. Resultan interiores muy luminosos, sobretudo en áreas públicas. Se buscan las circulaciones por fachada, que será muy acristalada. El ajardinamiento es vital. Primero en los redientes y patios. Después en las cubiertas.

El edificio tiene muchos accesos independientes. Se señalan las puertas con elementos "festivos". Los vestíbulos a escala, sin exagerar, explicando el edificio con los colores. Un Hospital es distinto y no lo es. Es arquitectura de la de siempre. Quizá más difícil por el programa, por el tamaño. No se si es bonito. Pero decía Louis Kahn que no importa lo feo, lo importante es que esté bien planteado.



ARQUITECTOS [MADRID]:

Ramón Araujo
Arturo Berned
Luis Vidal

COLABORADORES:

Director del Proyecto: José Jurado
Maiké Hubner, Isabel Gil, Alfredo Biosca
Ingeniería: Almudena Bautista, Antonio Villanueva (IDOM)
Aparejador: Miguel de Diego (IDOM)
Consultores: Rui Maia, Arquitecto (IDOM)
Plan Funcional: Intersalus
Fachadas: Xavier Ferrés
Empresa Constructora: UTE PLODER-BEGAR

PROMOTOR:

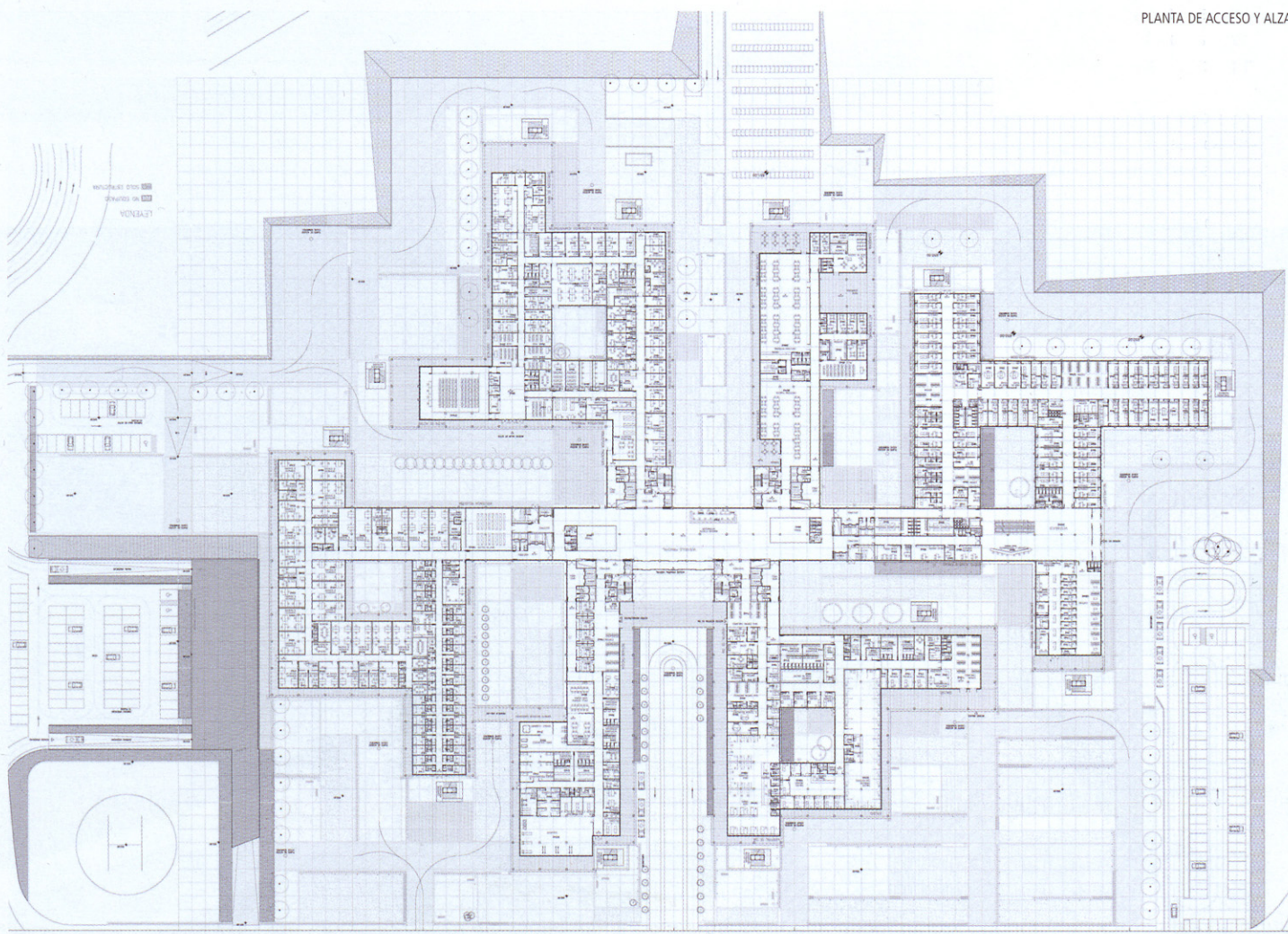
Consejería de Sanidad y Consumo.
Sociedad Hospital de Vallecas, S.A

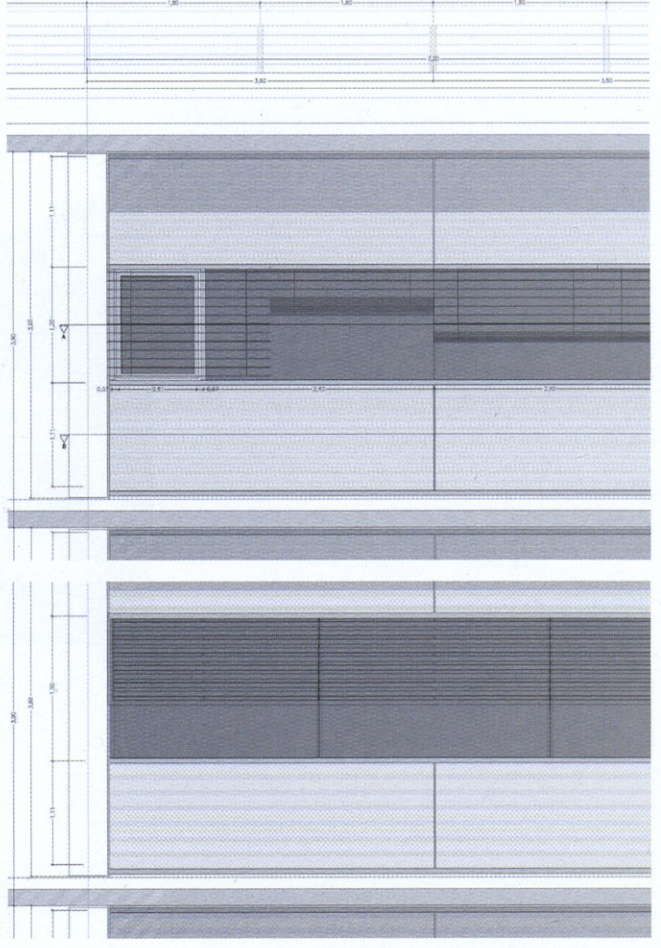
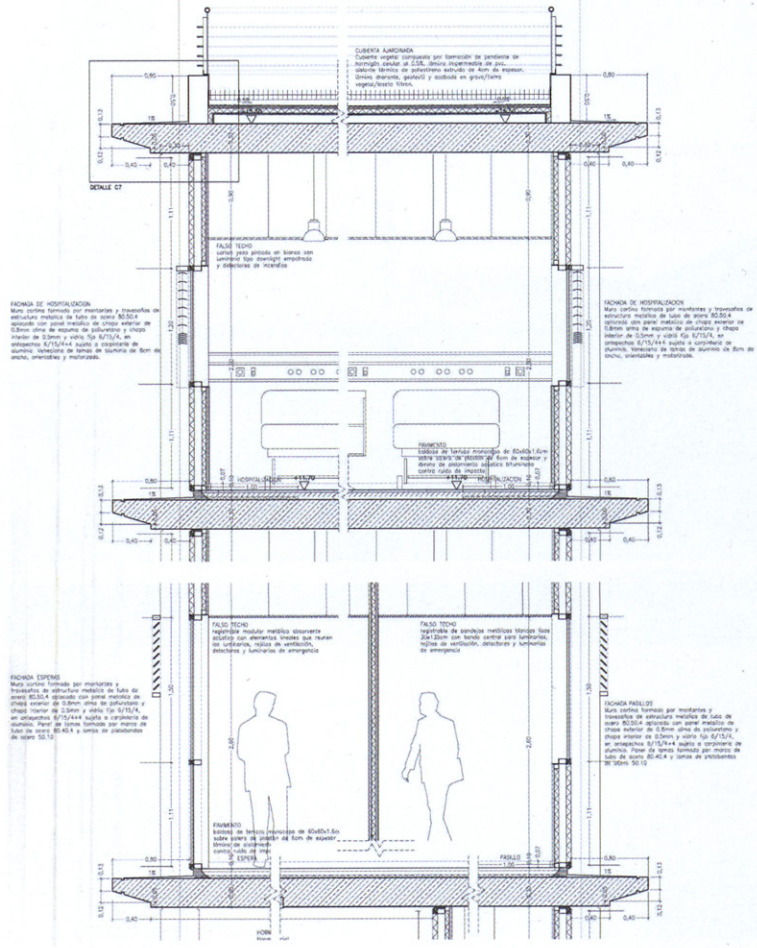
FOTÓGRAFO:

Pedro Albornoz



PLANTA DE ACCESO Y ALZADO







EN LA PÁGINA ANTERIOR, DETALLE DE SECCIÓN TRANSVERSAL Y
ALZADO DE LOS MÓDULOS DE FACHADA.
EN ESTA PÁGINA, CROQUIS DE DESPIECE DE LA FACHADA.

